

**Адаптивный веб-дизайн сайта компании (на примере сайта рекламного агентства «Амбиция»)**

*Кузьмин Михаил Александрович*

*Приамурский государственный университет имени Шолом-Алейхема*

*Студент*

*Цепелев Вадим Владимирович*

*Приамурский государственный университет имени Шолом-Алейхема*

*Студент*

**Аннотация**

В статье рассматривается адаптация веб-дизайн сайта, представлены принципы адаптивного веб-дизайна, используемые при разработке макетов страниц: «гибкое» изображение, плоский дизайн, медиа-запросы и модульная сетка.

**Ключевые слова:** веб-дизайн, адаптивный веб-дизайн, плоский дизайн.

**Adaptive web site design for companies (by the example of the «Ambicion» advertising agency)**

*Kuzmin Michail Aleksandrovich*

*Sholom-Aleichem Priamursky State University*

*Student*

*Tsepelev Vadim Vladimirovich*

*Sholom-Aleichem Priamursky State University*

*Student*

**Abstract**

The article discusses the adaptation of web site design, presents the principles of adaptive web design used in the development of page layouts: "flexible" image, flat design, media queries and modular grid.

**Keywords:** web-design, responsive web-design, flat design.

*Научный руководитель:*

*Чугунова Наталья Юрьевна*

*Приамурский государственный университет имени Шолом-Алейхема*

*к.филол.н., доцент кафедры сервиса, рекламы и социальной работы*

Веб-дизайн – отрасль веб-разработки и разновидность дизайна, в задачи которой входит проектирование пользовательских веб-интерфейсов для сайтов или веб-приложений [1].

Веб-дизайн сайта привлекает посетителей на сайт. Графическое оформление позволяет удержать посетителя на веб-ресурсе и «заставляет» вернуться на сайт еще раз. Дизайн веб-сайта является одним из ключевых инструментов, влияющих на впечатление посетителя.

С развитием современных технологий происходит совершенствование веб-дизайна. В нем формируются различные новшества и изменения. Так, одним из новых веяний в сфере веб-дизайна выступает адаптация сайта. Перед разработчиками и веб-дизайнерами ставится задача: без искажений разработать сайт, корректно отображающийся на всех используемых, на сегодняшний день, устройствах. Разработка единого адаптивного дизайна является трудоемким процессом, требующим большого количества затрат.

Адаптивный веб-дизайн – стратегия по предоставлению макетов для устройств в зависимости от размера области просмотра [2, с. 18-19].

Адаптация сайта имеет большое значение при использовании мобильных устройств для просмотра ресурса. Интернет-ресурсы должны одинаково хорошо смотреться на экранах с различным разрешением, не теряя своей функциональности. Сегодня создаются различные программы, которые позволяют задать определенные стили. Сайт подстраивается под разрешение дисплея устройства, с которого пользователь просматривает его. Эта технология меняет размеры изображений, текста и пр. Адаптивный дизайн обеспечивает отличное отображение сайта на различных устройствах, подключённых к сети Интернет [3, с. 70].

При создании адаптивного веб-дизайна следует учитывать, что мобильные устройства, с которых просматривается сайт, в большинстве своем, имеют сенсорный экран. Человеческие пальцы – не самый точный инструмент. Им не хватает аккуратности компьютерной мыши. При разработке веб-дизайна необходимо это учитывать. Так, ссылки, элементы навигации и пункты меню не следует делать слишком мелкими [4, с. 38].

Рассмотрим четыре основных принципа адаптивного веб-дизайна, используемых при разработке макетов страниц: «гибкое» изображение, медиа-запросы, модульная сетка и плоский дизайн.

1. Основная идея «гибких» изображений заключается в том, что для изображений следует применять определённое свойство. В этом случае изображения не будут выходить за пределы рамок блока, даже если они превышают его размеры. Изображение при этом будет пропорционально уменьшаться. Этот же подход применим к видео, флеш-вставкам и другим объектам.

2. Медиа-запросы позволяют применять стили на основе информации о разрешении экрана, высоте и ширине браузера, ориентации в пространстве и возможностях устройства. Идея медиа-запросов заключается в том, чтобы определить, как размещать информацию, какую информацию показывать, в зависимости от значения всех этих параметров [5, с. 157].

3. Модульная сетка является основой любого дизайна. Она также встречается в газетах. Модульная сетка представляет собой невидимые пользователю направляющие / колонки и привносит в дизайн порядок и

цельность. Кроме того, для модульной сетки характерны блоки разного размера и загрузка контента, заимствованная из социальных сетей и облегчающая загруженность веб-сайта.

4. Плоский дизайн возвращает разработчика к плоскому газетному стилю. В нем нет стандартных теней, объемов, дополнительных градиентов. Такой дизайн имеет свои плюсы: он более адаптивен, файлы отличаются малыми размерами, интерфейс пользователю понятнее, элементы сайта становятся кликабельнее. Минимализм приобретает огромную популярность. Он привлекает внимание пользователя к чему-то конкретному. Такие сайты имеют ненавязчивый, но в тоже время понятный и функциональный интерфейс. Контент таких сайтов легко усваивается, а читабельность находится на высоком уровне.

На сегодняшний день не у всех сайтов есть адаптивный веб-дизайн. Пользователи, посетившие не адаптивный сайт с мобильного устройства, могут испытывать неудобства при поиске нужной информации и, скорее всего, покинут ресурс.

Нами проведен анализ адаптивного веб-дизайна сайта рекламного агентства «Амбиция», г. Биробиджан. Агентство предоставляет услуги по созданию рекламных материалов, печати и их размещению.



Рисунок 1 – Пример смещения логотипа на текст с контактной информацией

Первая проблема, выявленная нами при анализе сайта, смещение текста. Логотип Агентства при смещении закрывает контактную информацию (Рисунок 1). На Рисунке 2 показано смещение кнопки «вверх» на название компании «Амбиция».



Рисунок 2 – Пример смещения текста кнопки «вверх» на название компании «Амбиция»

Вторая проблема, выявленная нами, заключается в том, что при просмотре с мобильного телефона карты размещения рекламных конструкций РА «Амбиция» в г. Биробиджане возникает проблема с перемещением в нижнюю часть сайта. Это происходит из-за того, что границы карты увеличиваются на весь экран телефона (Рисунок 3).

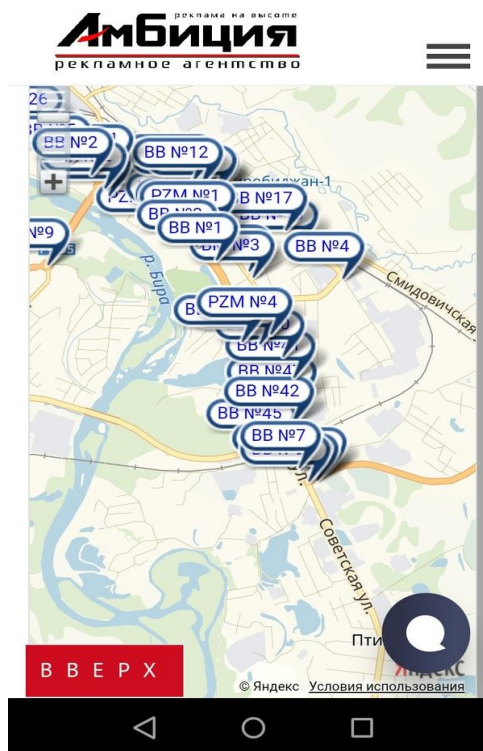


Рисунок 3 – Карта размещения рекламных конструкций РА «Амбиция» в г. Биробиджане

На Рисунке 4 показана третья проблема сайта – увеличение текста. При попытке просмотра сайта с мобильного устройства, текстовая информация, размещенная на нем, изменяет размер и становится нечитабельной.



Рисунок 4 – Визуальное подтверждение проблемы увеличения текста официального сайта РА «Амбиция»

Анализ официального сайта РА «Амбиция» выявил определенные недостатки, связанные, в том числе, и с отсутствием работы по его адаптации к мобильным устройствам. Устаревший функционал сайта требует доработок и изменений. Отметим, что перечисленные нами недочеты в адаптации ресурса могли возникнуть при его проектировании. Сотрудники компаний, отвечающие за работу сайтов, должны помнить о том, что сегодня большинство пользователей посещают сайты через мобильные устройства, а адаптация веб-дизайна является важным инструментом привлечения потребителей.

### Библиографический список

1. Веб-дизайн. Википедия. URL: <https://clck.ru/BAUiJ> (дата обращения 25.11.2018).
2. Стелзнер М. С. Контент-маркетинг. Новые методы привлечения клиентов в эпоху Интернета: учебное пособие. М.: Манн, 2012. 250 с.
3. Таран В. Н., Осыко В. Е. Некоторые правила грамотного web-дизайна // Научно-практический журнал. гуманитарно-педагогическая академия

ФГАОУ ВО «КФУ им. В. И. Вернадского», 2017. С. 132-136.

4. Исмойилов Х. Б. Стили сайтов в веб- дизайне: научно-практический журнал. Бухара: Бухарский инженерно-технологический институт, 2018. С. 49-53.
5. Кузьмина О. С. Проектирование адаптивного web-дизайна: учебное пособие. Омск: Омский Государственный Технический Университет, 2014. С. 155-177.